

Sportunfall Kinn

Sturz beim Boston Marathon.
Aufgeschlagenes Kinn,
Knochen sichtbar

Unfalltag

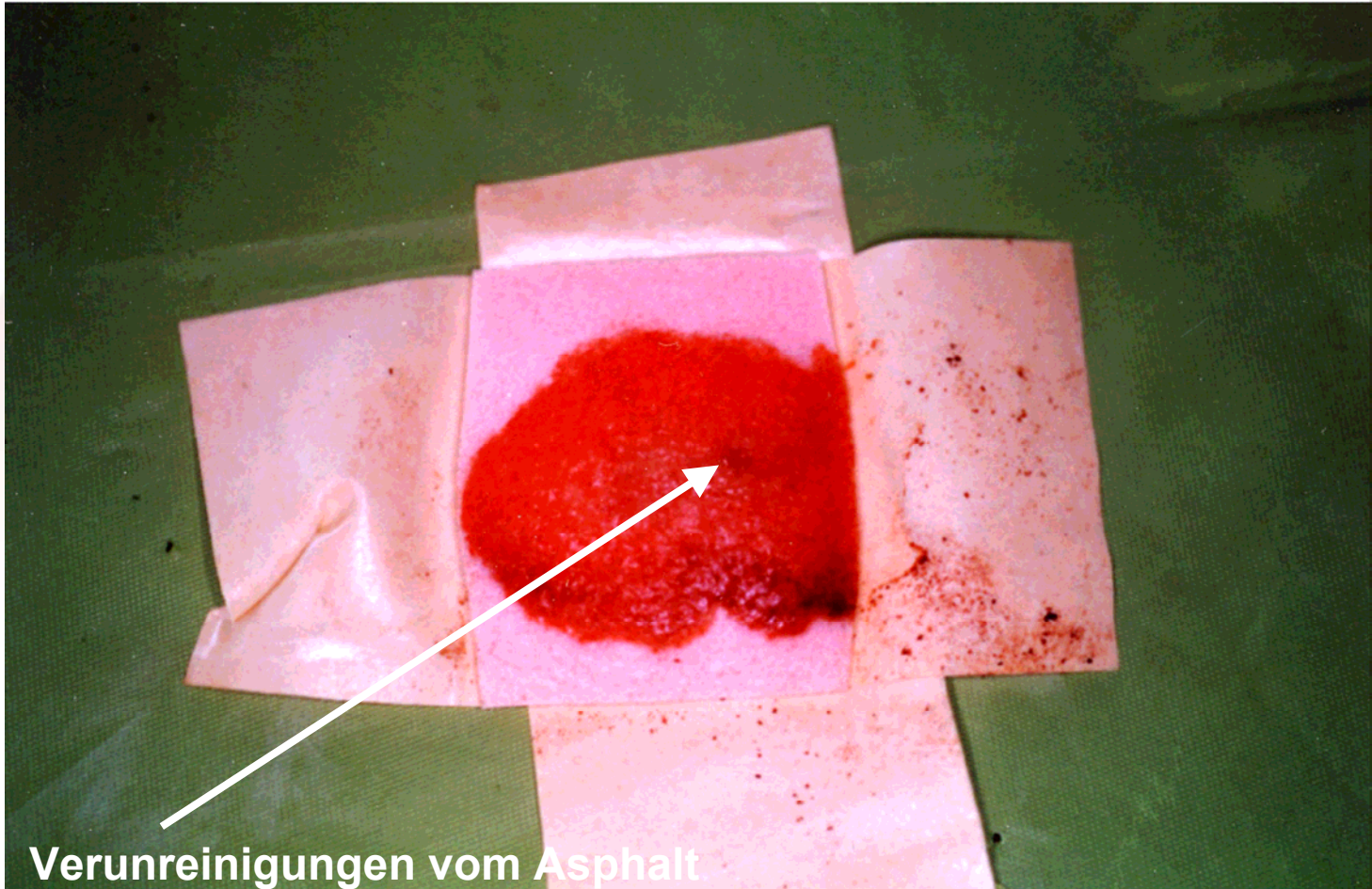


PolyMem

Versorgung mit PolyMem



Verband am Tag 1



PolyMem

Kinn am Tag 1 (24 Std.)



Tag 2 (48 Std.)



14 Tage

